

# Revisions sichere E-Mails - bereits Pflicht seit 2017.

Während Betriebsprüfer früher mit Akten, Ordner und spitzen Bleistift zum „Kundenbesuch“ erschienen, haben sie heute meist nur noch einen Laptop im Gepäck. Mit der Möglichkeit des Zugriffs auf die digital archivierte Daten lassen sich so sämtliche Geschäftstransaktionen Ihres Unternehmens auf Richtigkeit, Vollständigkeit, Unregelmäßigkeiten oder Auffälligkeit überprüfen und mit anderen Daten abgleichen. Seit dem 1.1.2017 sind Sie als Geschäftsführer nämlich verpflichtet, sämtliche geschäftsrelevanten E-Mails revisions sicher und manipulationssicher vorzuhalten.

## EINFÜHRUNG:

Gemäß GoBD „Grundsätze zur ordnungsmäßigen Führung und Aufbewahrung von Büchern, Aufzeichnungen und Unterlagen in elektronischer Form sowie zum Datenzugriff“, die zum 1.1.2017 nach Übergangsfrist in Kraft trat, trug man dem Umstand Rechnung, dass die papierlose Buchführung, der elektronische Datenaustausch und die digitale Dokumentation relevanter Geschäftsvorfälle seit längerer Zeit üblich ist und ihr Umfang weiter wächst.

Hierbei spielt der E-Mail-Verkehr eine nicht unerhebliche Rolle: Haben E-Mails die Funktion eines Belegs oder eines Geschäftsbriefes, müssen diese - wie schriftlich vorhandene Unterlagen - den üblichen gesetzlichen Fristen entsprechend aufbewahrt werden. Das gilt auch für steuerlich relevante Anhänge, wie z.B. Beispiel Angebote oder Rechnungen. Ein Ausdruck dieser E-Mails entspricht nicht den Vorgaben der GoBD! Solche E-Mails, die der Archivierungspflicht unterliegen, müssen wie alle elektronisch erzeugten Dokumente inklusive ihrer Datenanhänge jederzeit verfügbar, vollständig, **manipulationssicher und maschinell auswertbar** vorliegen.

## Was heißt „manipulationssicher und maschinell auswertbar?“

Wenn Sie z.B. eine Rechnung als PDF von einem Ihrer Lieferanten bekommen, muss diese Rechnung archiviert werden und zudem indexiert werden und somit durchsuchbar sein. Das bietet eine normale Backup-Funktion nicht. Eine manipulationssichere Aufbewahrung können Sie ebenfalls durch ein reines Backup nicht garantieren. Da Sie Zugriff auf die Daten haben, könnten Sie z.B. in den PDF-Rechnungen Änderungen vornehmen, was illegal wäre.

Je nach Art der E-Mails und ihrer steuerlichen Relevanz ist eine Aufbewahrungsfrist von sechs bis zehn Jahren einzuhalten. Für Unternehmen mit digitalem Geschäftsverkehr - und das sind heutzutage sämtliche Unternehmen - bedeutet das einen großen Mehraufwand, da sämtliche Ein- und Ausgangsrechnungen, Angebote, etc. zu archivieren und jederzeit abrufbereit zu halten sind.

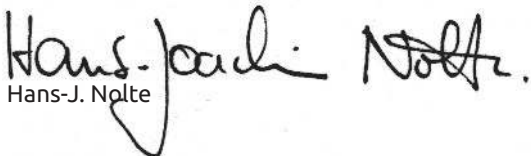
Und bedenken Sie: Vor Gericht gelten E-Mails nur als Beweis, wenn diese rechtskonform vorgehalten werden. Ein reiner Ausdruck einer Bestellung oder Kommunikation mit dem Kunden hat vor Gericht keinen Wert.

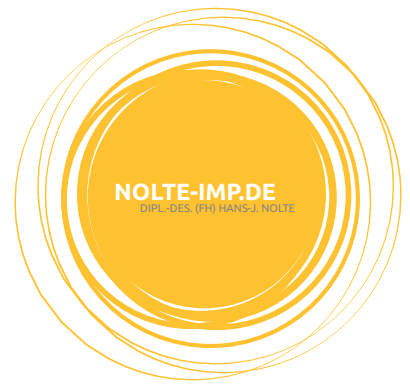
## DSGVO und GoBD

Die GoBD besteht unabhängig von der DSGVO und ist bereits seit 1.1.2017 verpflichtend. Bei Fragen zur DSGVO stehen wir Ihnen als Datenschutzbeauftragter gerne zur Verfügung.

**Aktuelle Informationen zu Preisen und den nötigen Umstellungen erfahren Sie direkt von uns. Auf Seite 2 finden Sie eine detaillierte Beschreibung unserer Services.**

Mit freundlichen Grüßen

  
Hans-J. Nolte



Dipl.-Designer Hans-J. Nolte  
Rohrbeckweg 6  
D- 31319 Sehnde

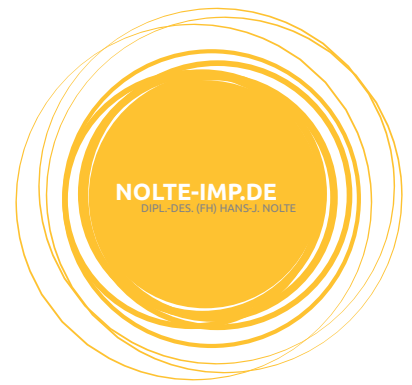
+49 (0) 5138 - 70 89 744 fon  
+49 (0) 5138 - 70 89 790 fax

info@nolte-imp.de email  
www.nolte-imp.de Internet

## Referenzen:



# Premium-SPAM-Filter und revisionssicheres Archiv



## Wie es funktioniert?

Damit eine revisionssichere Archivierung funktioniert, müssen sämtliche eingehende und ausgehende Mails über einen speziellen Serververbund geleitet werden. Dieser Serververbund läuft parallel über drei verschiedene Rechenzentren mit Standort Deutschland. Aus diesem Grund müssen in Ihrem Mail-Programm neue Server eingestellt werden. Um das korrekte Mail-Routing einrichten zu können, benötigen wir ebenfalls Zugriff auf Ihre Nameserver-Einstellungen.

**Dipl.-Designer Hans-J. Nolte**  
Rohrbeckweg 6  
D- 31319 Sehnde

+49 (0) 5138 - 70 89 744 fon  
+49 (0) 5138 - 70 89 790 fax

info@nolte-imp.de email  
www.nolte-imp.de Internet

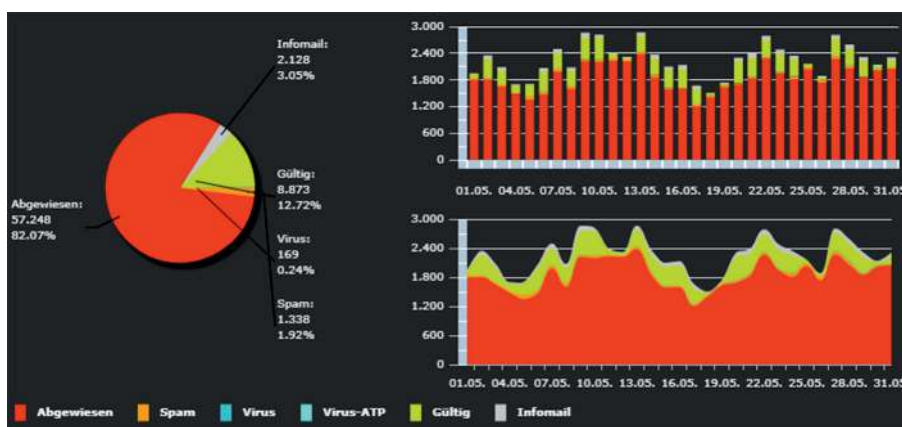
## ZWEI FUNKTIONEN IN EINEM SERVICE:

### 1.) PREMIUM-SPAMFILTER

Mit einer garantierten Spamerkenkung von 99,9% und einer Virenerkennung von 99,99% bietet der Spamfilter Service unseres Technologiepartners die höchsten Erkennungsraten am Markt. Dafür sorgen dynamische Filterstufen, in denen E-Mails mit hochspezialisierten Algorithmen statistisch, syntaktisch, semantisch und heuristisch bewertet werden.

Die E-Mails durchlaufen ein ausgeklügeltes System statischer, dynamischer und selbst lernender Filter und Regelwerke, das Spam sicher erkennt. Die Filterung erfolgt in zwei Stufen. In der ersten Stufe werden eindeutig als Spam klassifizierte E-Mails gar nicht erst angenommen. Der Großteil der bei uns eintreffenden Mails wird tatsächlich geblockt.

In der zweiten Stufe werden Absender, Betreff, Text, in der Nachricht enthaltene Links und Anhänge automatisch analysiert und auf Spamverdacht bewertet. Übersteigt der ermittelte Wert eine Grenze, wird die E-Mail in die Quarantäne gestellt und ist dort bei Bedarf verfügbar.



**Screenshot aus der Verwaltungsoberfläche:**  
Über 82% der E-Mails werden schon vor dem Eintreffen im Postfach abgewiesen.

Während der Analyse werden E-Mails auch auf Viren, Phishing-Angriffe und URLs mit potentiell schädlichen Inhalten geprüft. Für bekannte Viren wird eine Erkennungsrate von 99,99% vertraglich zugesichert.

Die Prüfung besteht aus einer Reihe von Mechanismen. Im Einzelnen werden folgende Verfahren zur Virenabwehr eingesetzt: **Modifizierter ClamAV-Scanner (Das Update der Signaturen erfolgt mindestens im halbstündigen Rhythmus), Virusscanner, Phishingfilter, Outbreak Engine (Honeypots), G-Data Signaturaustauschdaten (frühzeitige Erkennung von DDos-Attacken)**

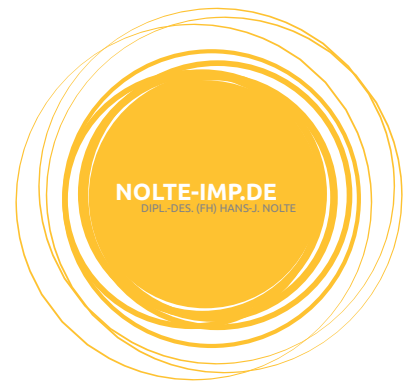
## Referenzen:



**UNSERE SHOP-LÖSUNG FÜR SIE:**



# Premium-SPAM-Filter und revisionssicheres Archiv



**Dipl.-Designer Hans-J. Nolte**  
Rohrbeckweg 6  
D- 31319 Sehnde

+49 (0) 5138 - 70 89 744 fon  
+49 (0) 5138 - 70 89 790 fax

info@nolte-imp.de email  
www.nolte-imp.de Internet

## ZWEI FUNKTIONEN IN EINEM SERVICE: (Fortsetzung)

### 2.) REVISIONSSICHERES E-MAIL-ARCHIV GEMÄSS GoBD

Geschäftliche E-Mails enthalten oftmals sensible Inhalte, die nicht verloren gehen dürfen – aus rechtlichen Gründen, aber auch einfach, um im Zweifelsfall noch einmal darauf zugreifen zu können. Eine automatische und sichere Speicherung der E-Mails ist hierfür unerlässlich.

Für Geschäfts-E-Mails greifen die gleichen rechtlichen Vorgaben wie bei klassischen Briefen. Sie müssen über einen bestimmten Zeitraum aufbewahrt und vorgehalten werden, zudem ist zu gewährleisten, dass jederzeit ein Prüfer auf die E-Mails zugreifen kann.

Zahlreiche Unternehmen speichern E-Mails im Mailserver, in persönlichen Ordnern der Mitarbeiter oder über Backups. Dies dient zwar der Sicherung der Daten gegen Verlust, die geforderte Unveränderbarkeit und Vollständigkeit ist jedoch nicht gegeben, denn die meisten Mailserver erlauben das Verändern bzw. Löschen von E-Mails.

Im von uns angebotenen E-Mail-Archivierungsservice werden die Mails daher bereits im Rahmen des eingehenden Mailverkehrs sicher und vollständig archiviert. Dadurch ist sichergestellt, dass eingehende E-Mails vom Empfänger nicht vor der Speicherung im Archiv manipuliert werden und auch nicht gelöscht werden können: Alle E-Mails werden exakt so im Archiv gespeichert, wie sie die Gateways aus dem Internet erreichen.

Entsprechendes gilt auch für ausgehende Mails: Alle E-Mails werden genauso in das Archiv gestellt, wie sie dem Empfänger zugestellt werden. Nach der Einstellung in das Archiv ist eine nachträgliche Manipulation durch den Absender unmöglich. Die Einbindung der Archiv-Funktion in den externen SMTP-Datenverkehr Ihres Unternehmens erfüllt damit eine wesentliche Voraussetzung für die revisionssichere Archivierung.

Der Zugriff auf das Archiv und die Suche im Archiv erfolgen über ein webbasiertes Frontend inkl. umfangreicher Suchoptionen per Volltextindex, nach Absender, Empfänger, Betreff und Datum einer E-Mail sowie den Direktzugriff auf Anhänge der E-Mail.

Betrieb in redundanten, gesicherten Rechenzentren mit Standort Deutschland garantiert!

**Ihr Vorteil: Da es sich um einen „Managed Service“ handelt, müssen Sie sich nicht um Updates und Lizenzen kümmern. Auch die Kosten für Klimatisierung und Stromversorgung für einen evtl. Mailserver bei Ihnen inhouse werden eingespart.**

#### KOSTEN:

Für den ANTI-SPAM-SERVICE und die REVISIONSSICHERE ARCHIVIERUNG betragen die Kosten pro Postfach zwischen 6,50 und 8,58 Euro monatlich bei 3-jähriger Initial-Laufzeit.

Der Preis variiert je nach Abnahmemenge - deshalb erstellen wir Ihnen gerne ein unverbindliches Angebot. Rufen Sie an oder schicken Sie uns eine E-Mail an: info@nolte-imp.de.

Für die Einrichtung berechnen wir pro angefangene 15 Minuten 20 Euro. In den meisten Fällen ist die Einrichtung innerhalb von 30 Minuten erfolgreich durchgeführt.

**Bitte beachten Sie, dass mittlerweile der gesamte Mailverkehr über die Server von Hornetsecurity laufen muss. Es ist nicht mehr möglich, einzelne Postfächer aus der Archivierung herauszunehmen. Sonst wäre die Möglichkeit gegeben, dass über die ausgenommenen Postfächer genau die Mails verschickt werden, die z.B. die Finanzbehörden**

#### Referenzen:

